

# DATACLONE V8



## DataClone est le logiciel de sauvegarde et d'archivage embarqué dans les Appliances VP Clone.

Conçu pour protéger l'infrastructure informatique des TPE PME, administrations, et grands comptes, il permet de sauvegarder, cloner, répliquer à chaud, sans agent et sans limite en nombre de serveurs ou de postes, vos données, bases de données, machines physiques ou virtuelles, dans notre Appliance, puis de les archiver sur nos médias extractibles. Mais surtout, il permet de restaurer avec une facilité sans commune mesure et sans faille, 100 % des données au moment où vous en aurez le plus besoin.

### Sauvegarde et clonage des machines physiques et virtuelles: un logiciel unique pour sauvegarder et archiver un environnement hétérogène

DataClone permet de sauvegarder à chaud les données, bases de données, serveurs et stations de travail physiques ou virtuels.

Il sauvegarde à chaud les environnements VMware (y compris Esxi) et Microsoft hyper-V pour la partie virtualisation, ainsi que les données, BDD, partitions et machines physiques de la quasi-totalité des systèmes d'exploitation du marché (Microsoft Windows, Linux, Unix, A.S. 400, Mac OS,...).

### Nouveau Sauvegarde et restauration granulaire exchange

**V8** Matrix Appliances a développé une technologie ultra simplifiée de sauvegarde et de gestion de vos éléments Exchange, utilisant le clonage à chaud.

Grâce à un nouvel agent disponible en option depuis la V8 de DataClone, vous allez pouvoir effectuer une restauration granulaire de vos éléments Exchange.

Accédez à vos boîtes mails, contacts, pièces jointes en quelques secondes seulement.

Vous pourrez ensuite les restaurer ou exporter au format de votre choix (TXT, MSG, PST).

### Nouveau Sauvegarde en mode block

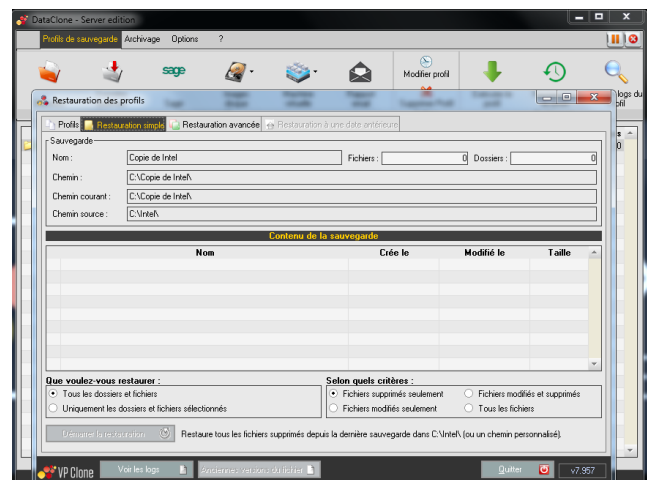
**V8** DataClone V8 intègre, en version standard, la possibilité de sauvegarder vos machines virtuelles en mode block reverse incrémentiel.

Ainsi, lorsque vous sauvegardez une machine virtuelle, non seulement vous ne sauvegardez que les blocs modifiés depuis la précédente sauvegarde, mais la dernière sauvegarde effectuée est toujours une sauvegarde complète.

### « 2 clicks restore » : La restauration garantie sans perte de temps et sans complication

Outils de restauration efficace et pragmatique avant tout, le logiciel DataClone propose des fonctionnalités de restauration en deux clics seulement.

Restaurer un fichier, une machine physique ou virtuelle depuis l'Appliance ou depuis un média se fait de la manière la plus simple possible, en quelques secondes.



### « Instant reboot »: la tranquillité en cas de crash

Dans le cas d'un crash de VM (VMware ou Hyper-V), il est inutile de perdre du temps à restaurer : le redémarrage de la VM peut se faire directement sur la sauvegarde stockée dans l'Appliance, et ce en moins de 3 minutes montre en main.

Les utilisateurs peuvent donc travailler dans cet environnement temporaire, de manière transparente, dans la journée. Il suffit ensuite de restaurer la sauvegarde qui inclut les modifications faites dans la journée, à l'emplacement d'origine.

Ainsi, la restauration ne cause aucune perte de temps qui pénaliserait l'entreprise.

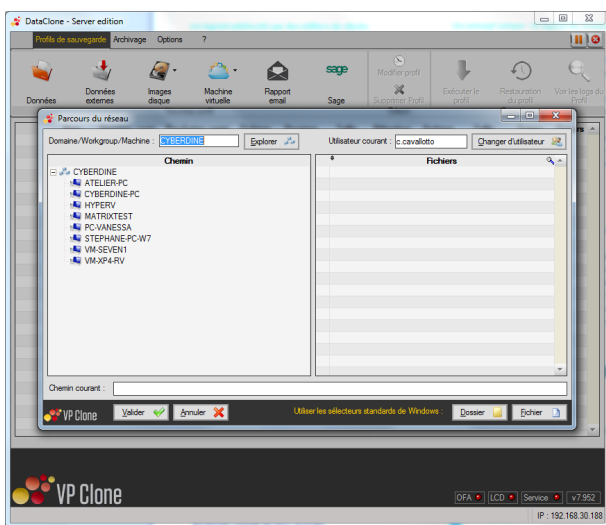
### Un logiciel plébiscité par des milliers de clients

Depuis 2006, le Crédit Agricole, Saint-Gobain, le groupe Volkswagen, les laboratoires Lehning, administrations (Ministères, CPAM, Mairies, Hôpitaux, ...), mais aussi des milliers de TPE, PME, et ..... la tour Eiffel font confiance à DataClone pour sauvegarder, archiver et restaurer leurs serveurs.

Pourquoi ? Parce que DataClone possède les fonctionnalités de sauvegarde nécessaires à toutes les entités, petites ou grandes, et garantit une restauration ultra rapide, infaillible et simplifiée à l'extrême.

### Time Navigator

Pour encore plus de sécurité et de finesse, vous pouvez naviguer dans vos sauvegardes et visualiser à l'écran l'état de vos données à différents instants. En fois que vous avez choisi la date et l'heure à laquelle vous souhaitez « retourner », Vous pouvez restaurer en un clic votre sauvegarde pour retrouver votre environnement tel qu'il l'était à l'instant choisi.



### Le précurseur de l'archivage sur disque

Matrix Appliances a été le précurseur de l'archivage sur disque, en brevetant et en distribuant un système unique de rotation de médias reprenant les avantages de la bande et ceux du disque.

Perfectionné à l'extrême, ce système d'archivage sur disque est devenu la marque de fabrique de Matrix Appliances, ainsi que la garantie d'un archivage réussi, sur un support pérenne, fiable et compatible avec le standard SATA. Tout cela dans le but de garantir la restauration des données les plus anciennes comme les plus récentes, le plus rapidement possible, au moment où vous en aurez le plus besoin.

### Un concept unique : le logiciel de restauration sur votre média

Toujours axé vers l'innovation utile, DataClone propose un concept unique en embarquant dans chaque média le logiciel de restauration.

En cas de crash total, incendie, etc., il est possible, grâce à la connectique SATA du média et sa compatibilité Windows, de restaurer depuis n'importe quel PC en étant simplement en possession d'un média.

### Solution « agentless »

Rien à déployer, rien à installer, le logiciel DataClone fonctionne en mode « agentless ».

Quel que soit l'environnement ou le système d'exploitation, pour sauvegarder un répertoire, un disque ou une machine (physique et Virtuelle) , DataClone est autonome et aspire vos data ou machines pour en faire des clones qui seront stockées dans l'Appliance, pour ensuite être archivées sur des médias amovibles.

### Sauvegarde des applications Sage génération i7

Nouveau

V8

Grâce aux nouvelles fonctionnalités développées en partenariat avec Sage, sauvegardez les paramètres et données de vos applications Sage génération i7 présentes sur vos postes.

Toutes les données sont détectées automatiquement par DataClone. A la demande, vous pourrez soit les transférer sur un nouveau poste de manière individuelle, ou globale, soit les restaurer sur le poste original en cas de crash d'une application .

### Environnements sauvegardés

- ◆ Windows Server NT4, 2000/2003/2008/2012
- ◆ Windows® 98/XP/Vista/7/8
- ◆ VMware vSphere, ESX/ESXi®
- ◆ MS Hyper-V
- ◆ Unix®
- ◆ Linux
- ◆ Apple MacOS® X
- ◆ AS/400

Sauvegarde - Clonage	
sauvegarde Agentless	Pas d'agent à déployer sur les serveurs et postes clients
Compatibilité	Windows, MacOS, Linux, Unix, Novell...
Sauvegarde des environnements virtuels	Oui, MS Hyper-V et VMware (y compris Esxi) en mode block ou clone
sauvegarde Multi domaine	Oui
sauvegarde des Bases de données en natif à chaud	Oui : Exchange, SQL, Oracle, etc
Sauvegarde de partitions à Chaud	Oui au format Microsoft VHD (compatible MS Hyper-v)
Sauvegarde des OS à chaud	Oui : Windows 2008 et sup. pour les serveurs, vista et sup. pour les stations
Sauvegarde de bases Exchange	Oui
Sauvegarde d'applications Sage	Sage génération i7
Capacités de sauvegarde	Illimité en nombre de serveurs ou stations
Modes de planification	Ponctuelle, horaire, hebdomadaire, mensuelle
Droits NT conservés	Oui
Versioning	Nombre de versions de fichiers illimité
Time Navigator	Jusqu'à 999 jours
Sauvegarde de serveurs distants.	Oui : Mode bloc
Sauvegarde des notebooks	Oui
Intégration de scripts	Oui : exécutables avant et après les opérations de sauvegarde
Exclusions	Oui: globales et par profil
Auto Sauvegarde du système de votre appliance de sauvegarde	Oui
Archivage	
Deuxième niveau de sauvegarde	Oui : sur média extractible de type Sata
type de médias en standard	Sata III, protection PVC
Archivage sur d'autres supports	Oui : tous supports type disques (USB, e-sata, etc...)
nombre de medias connectables en simultané	Jusqu'à 18 (avec des bibliothèques de médias VP Clone)
Nombre maximum de médias d'archivage	Illimité
Capacité par média	Jusqu'à 8To par média (12To en compressé)
Modes de planification	Ponctuelle, horaire, hebdomadaire, mensuelle
Restauration	
Modes de restauration	3 modes : standard, assistée et "time navigation"
Restauration depuis l'Appliance/serveur de sauvegarde	Oui, directement à la source ou dans un emplacement personnalisé
Restauration depuis un média autonome	Oui : directement à la source ou dans un emplacement personnalisé
Mode disaster recovery	Restauration possible avec un seul media
Logiciel de restauration intégré aux médias	Oui : restauration autonome pour une indépendance du matériel
Logs de restauration	Oui
Redémarrage des VM de sauvegarde depuis l'appliance	Oui (VMware et MS Hyper-V)
Restauration granulaire Exchange	Oui
Généralités	
Langue	Français et anglais
Notification par email	Oui : de 1 à 5 destinataires
Live Update	Oui : avec recherche automatique des mises à jour
Ecrans LCD	Affichage des opérations en cours et à venir, temps restant, diode affichant le taux d'occupation des médias
Demande de support intégrée au logiciel	Oui
Logs des opérations	Oui : de 0 à 999 jours
version d'essai	Complète pendant 30 jours